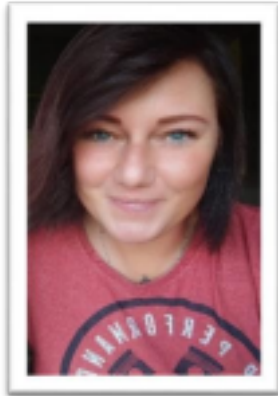


# Ellena Jane Siegmund

## JAEB Detmold



### • **Zu meiner Person**

Mein Name ist Ellena Jane Siegmund, bin 42 Jahre alt und lebe mit meiner Familie in Horn Bad-Meinberg.

Ich bin verheiratet und Mutter von vier wundervollen Söhnen (20, 14, 6 und 4 Jahre alt).

Außerdem bin ich gelernte KFZ-Mechatronikerin mit der Zusatz-Ausbildung zur Tankwartin.

### • **Meine Motivation für die Elternmitwirkung**

Die Erziehung meiner drei autistischen Kinder und die damit verbundenen Herausforderungen haben mir über die Jahre eines verdeutlicht: die derzeitige Situation, in denen sich betroffene Kinder und Eltern befinden, muss im Sinne der Kindeswohlförderung und der elterlichen Entlastung an mannigfaltigen Stellen optimiert werden.

Die Herausforderungen, vor denen Familien mit besonderen Kindern stehen, sind nicht von der Hand zu weisen. Nicht nur die vielerorts fehlenden Heilpädagogischen Kita Plätze ("HP-Plätze"), sondern auch die Umstrukturierung dieser HP-Plätze (Basisleistung II) sind ein bedeutsames Thema für mich.

Ich möchte mit meiner Expertise und meines Netzwerks in den unterschiedlichen politischen Entscheidungsgremien des Landes Nordrhein-Westfalen weiterhin einen nachhaltigen Beitrag dafür leisten, dass Kinder mit Behinderung und/oder drohender

Behinderung die gleichen Chancen und Partizipationsmöglichkeiten haben wie Kinder ohne Behinderung.

Meine Herzensangelegenheit ist daher auch das Thema "Inklusion", welches in der Theorie zwar verschriftlicht wird, aber in der Praxis nur selten gelebt wird. Bausteine wie frühkindliche Bildung, Kinderschutz und Kindeswohl sind Bereiche, die in der gesellschaftlichen Wahrnehmung noch immer nicht den Stellenwert haben, den sie verdient haben. Da will ich ansetzen zum Wohle und zur Wertschätzung aller Kinder - denn eine inklusive Gesellschaft ist eine gerechte Gesellschaft.

- **Was habe ich bisher als Elternvertreter\*in gemacht? Welche Aufgaben habe ich im LEB übernommen (für Mitglieder, die erneut kandidieren)**

Im Allgemeinen kann ich festhalten, dass sowohl die regelmäßige Teilnahme an den Sitzungen des LEB sowie die konstruktive Mitarbeit in der Öffentlichkeitsarbeit des LEB zu meinem Portfolio zählen.

Im Detail habe ich insbesondere über die **AG Inklusion** die Möglichkeit bekommen, mit dem Ziel der verbesserten Vernetzung, des effektiven Austausch sowie der Sensibilisierung von gegenwärtigen Problematiken und bevorstehenden Herausforderungen durch die Teilnahme an unterschiedlichen Terminen den Finger in die Wunde zu legen. Ein weiterer Termin als Sachverständige für Inklusion ist für Dezember geplant.

Darüber hinaus bin ich Mitglied im **Fachbeirat für Inklusion** und konnte wichtige Punkte adressieren und Informationen bündeln. Als Sachverständige im Bereich Inklusion und Kinderschutz wurde mir die Möglichkeit gegeben, mein fundiertes Wissen weiterzugeben und im Bereich der Prävention gewinnbringend tätig zu werden.

Als Sprecherin in der **AG Kinderschutz** haben wir gemeinsam einen Themenabend organisiert und wurden als Sachverständige zum Landesbetroffenenrat angehört. Kinderschutz ist die Gesamtheit aller Maßnahmen, die dazu dienen, Kinder vor Gewalt, Vernachlässigung und Missbrauch zu schützen. Auch durch mein politisches Engagement und meines hieraus entstandenen Netzwerks in den unterschiedlichsten landesweiten Entscheidungsgremien ist es mir ein Stück weit möglich, dazu beizutragen.

Des Weiteren bin ich als Sachkundiger Bürger im Jugendhilfeausschuss des **Landschaftsverbands Westfalen-Lippe** tätig und nehme dort regelmäßig an Terminen, Gesprächen und Veranstaltungen teil.

Meine Teilnahmen und Mitwirkungen in den **AG Fachkräftemangel**, **AG Partizipation**, **AG „Von der Kita zur Schule“** sowie **AG Leitbild** runden mein Portfolio ab.

In der ersten konstituierenden Sitzung 2023 des LEB wurde ich als Vorstandsreferentin gewählt, was Ausdruck meiner bisher erbrachten Leistungen ist

und mein bisheriges Engagement wertschätzt.

Bewerbung LEB 2023  
Ellena Jane Siegmund JAEB Detmold

### • **Meine Themen und Ziele für den LEB 2023/2024**

Die steigende Anzahl der in sozialer, emotionaler und auch körperlicher Hinsicht beeinträchtigten Kinder ist für mich die Motivation, zum einen allen betroffenen Eltern zu einem sorgenfreieren Leben und zum anderen allen Kindern eine bessere Teilhabe am gesellschaftlichen Leben zu ermöglichen.

Hierfür werde ich mich nicht nur mit meiner Expertise und meiner Erfahrung einsetzen, sondern auch meine bestehenden Kontakte in den landesweiten Entscheidungsgremien und in den politischen Trägern Nordrhein-Westfalens nutzen, um auf die defizitäre Situation im Bereich der Inklusion aufmerksam zu machen. Allein die Situation der sogenannten Inklusionshelfer/-innen wird die aktuelle, prekäre Situation, welche auch dem Fachkräftemangel zugrunde liegt, weiterhin verschlechtern. In Anbetracht der Tatsache, dass eine Umstrukturierung der Basisleistung II im Raum steht, möchte ich noch mehr den Fokus darauf lenken, dass Inklusion ein Menschenrecht - ohne Qualitätseinbußen - ist.

### • **Was kann ich in den LEB einbringen?**

Als ein seit Jahren engagiertes Elternteil, das sich für frühkindliche Bildung und die Rechte von Kindern mit Behinderungen und/oder drohender Behinderungen einsetzt, verfüge ich über ein Expertenwissen, das sich mit den Werten und den Zielen des LEB hervorragend vereinbaren lässt.

Auch bin ich aufgeschlossen und schaffe es, mit meinen persönlichen Kompetenzen wichtige Akteurinnen und Akteure der Landes- und Kommunalpolitik für die Themen des LEB aufmerksam zu machen.

Mein Wunsch ist es zusammenfassend, mich weiterhin auf Landesebene für die Belange und Bedürfnisse von uns Eltern und - vor allem - dem wertvollsten in unserem Leben, nämlich unseren Kindern, stark zu machen.

### • **Wieviel Zeit kann ich in die Mitarbeit im LEB investieren?**

So viel wie es benötigt, um weiterhin adäquat mitzuarbeiten.

### • **Funktionen in einer anderen Organisation\***

Keine

## • Kontaktmöglichkeiten

Bewerbung LEB 2023  
Ellena Jane Siegmund JAEB Detmold

Jederzeit gerne unter:

E-Mail: [ellena.siegmund@lebnrw.de](mailto:ellena.siegmund@lebnrw.de)

Phone: 0170/7080582

LinkedIn: <https://linkedin.com/in/ellena-siegmund-442206285>

*\* Mögliche Interessen-Konflikte zur Arbeit des LEB sollen in der Kandidatur offengelegt werden (§ 10 GO-VJAEB-Transparenzgebot). "Die Kandidierenden, die in einer Partei, Religionsgemeinschaft, Gewerkschaft, sonstigen Interessenvertretung, einer diesen Organisationen zuzurechnenden oder auf andere Art im Aufgabenbereich des LEBs tätigen Vereinigung oder Organisation aktiv sind, müssen leitende und gehobene Funktionen, im Rahmen ihrer Kandidatur auf der Kandidatenplattform offenlegen. Bestehen Zweifel über die Pflicht zur Offenlegung, so ist diese bei der Wahlkommission des LEBs abzufragen. Die Wahlkommission des LEBs hat die Anfragen und deren Beantwortung zu dokumentieren."*